

Dati caratteristici	1.1	Produttore			STILL	
	1.2	Modello			RX 60-30 (Plus) Li-Ion	
	1.2.1	Codice modello			6305	
	1.3	Comando			Elettrico	
	1.4	Tipo di guida			Conducente seduto	
Dati caratteristici	1.5	Classe di portata/carico	Q	kg	3000	
	1.6	Baricentro di carico	c	mm	500	
	1.8	Distanza di carico	x	mm	468	
	1.9	Interasse	y	mm	1652	
	Pesi	2.1	Peso in marcia (compresa batteria)		kg	5040
2.2		Carico assale, con carico	anteriore/posteriore	kg	7163/877	
2.3		Carico assale, senza carico	anteriore/posteriore	kg	2411/2629	
Gomme/telaio	3.1	Gommatura			Superelastica	
	3.2	Dimensione gomme	anteriori	mm	250/60-12 (23x10-12)	
	3.2	Dimensione gomme	posteriori	mm	180/70-8 (18x7-8)	
Dimensioni base	3.5	Numero di ruote (x = motrici)	anteriore/posteriore		2x/2	
	3.6	Larghezza carreggiata	anteriore/posteriore	b ₁₀ /b ₁₁	mm 950/900	
	4.1	Inclinazione montante/piastra porta forche	avanti/indietro	α/β	° 7/7	
	4.2	Altezza del montante	retrato/esteso	h ₁ /h ₄	mm 2225/3850	
	4.3	Sollevamento libero		h ₂	mm 160	
	4.4	Sollevamento ¹		h ₃	mm 3066	
	4.7	Altezza sopra il tettuccio di protezione (variante bassa)		h ₆	mm 2225 (2135)	
	4.8	Altezza sedile rispetto al conducente (variante bassa)		h ₇	mm 1235	
	4.12	Altezza gancio al traino		h ₁₀	mm 484	
	4.19	Lunghezza totale		l ₁	mm 3433	
	4.20	Lunghezza fino al supporto delle forche		l ₂	mm 2433	
	4.21	Larghezza totale		b ₁	mm 1200	
	4.22	Dimensioni forche		s/e/l	mm 50/100/1000	
	4.23	Piastra portaforche a norma ISO 2328, classe/forma A, B			ISO III A	
	4.24	Larghezza piastra porta forche		b ₃	mm 1150	
	4.31	Altezza libera dal suolo sotto il montante, con carico		m ₁	mm 114	
	4.32	Altezza da terra del centro assale		m ₂	mm 126	
	Dati performance	4.34.1	Larghezza delle corsie con pallet 1000 x 1200 in senso trasversale ^{3,4}		A _{st}	mm 3742
		4.34.2	Larghezza delle corsie con pallet 800 x 1200 in senso longitudinale ^{3,4}		A _{st}	mm 3940
4.35		Raggio di sterzata		W _a	mm 2070	
4.36		Distanza di rotazione minima		b ₁₃	mm 491	
5.1		Velocità di marcia (Blue-Q/Standard/Sprint)	con carico		km/h 18/18/20	
5.1		Velocità di marcia (Blue-Q/Standard/Sprint)	senza carico		km/h 18/18/21	
5.2		Velocità di sollevamento (High Performance//Standard)	con carico		m/s 0,57//0,49	
Dati performance	5.2	Velocità di sollevamento (High Performance//Standard)	senza carico		m/s 0,57//0,51	
	5.3	Velocità di abbassamento	con carico		m/s 0,50	
	5.3	Velocità di abbassamento	senza carico		m/s 0,43	
	5.5	Forza di trazione (High Performance//Standard) ⁵	con carico		N 10430//7740	
	5.5	Forza di trazione (High Performance//Standard) ⁵	senza carico		N 10720//8100	
	5.6	Max. forza di trazione (High Performance//Standard) ⁵	con carico		N 20990//17020	
	5.6	Max. forza di trazione (High Performance//Standard) ⁵	senza carico		N 18360//17140	
	5.7	Pendenza superabile (High Performance//Standard) ⁵	con carico		% 20,1//14,6	
	5.7	Pendenza superabile (High Performance//Standard) ⁵	senza carico		% 27,4//24,2	
	5.8	Max. pendenza superabile (High Performance//Standard) ⁵	con carico		% 27,4//21,9	
Motore elettrico	5.8	Max. pendenza superabile (High Performance//Standard) ⁵	senza carico		% 27,4//27,4	
	5.9	Tempo di accelerazione 15 m (High Performance//Standard)	con carico		s 5,5//6,6	
	5.9	Tempo di accelerazione 15 m (High Performance//Standard)	senza carico		s 5,0//5,6	
	5.10	Freno di servizio			Freno a disco ad azionamento idraulico	
	6.1	Motore di trazione, potenza S2 60 min (High Performance//Standard)		kW	2x 10,5//2x 8,5	
	6.2	Motore di sollevamento, potenza S3 al 15% (High Performance//Standard)		kW	25//20	
	6.3	Batteria conforme a DIN 43531/35/36 A, B, C, no			DIN 43536 A	
	6.4	Tensione batteria	U	V	80	
	6.4.1	Capacità batteria	K _s	Ah	560 (620)	
	6.5	Peso batteria		kg	1558	
Altro	6.6	Consumo di energia EN 16796 (High Performance//Standard)		kWh/h	6,6//6,5	
	6.7	Performance di movimentazione (High Performance//Standard)		t/h	228//222	
	6.8	Consumo di energia in base alla velocità di movimentazione (High Performance//Standard)		kWh/h	7,8//7,3	
	10.1	Pressione di esercizio per attrezzature supplementari		bar	250	
	10.2	Portata olio per accessori		l/min	55	
	10.7	Livello di pressione sonora L _{PAZ} (sedile conducente) ²		dB(A)	70	
	10.7.1	Vibrazione del corpo umano: accelerazione secondo EN 13059		m/s ²	0,57	
	10.8	Gancio al traino, tipo/mod. DIN			Bullone	

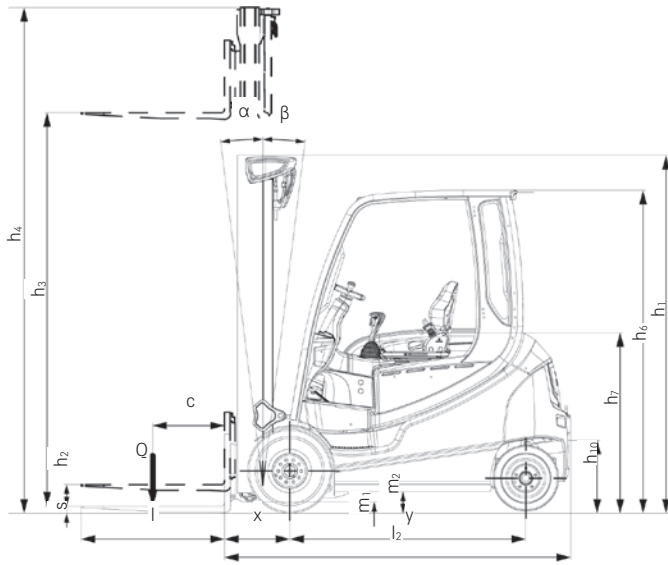
¹ Il sollevamento nominale indicato considera la deformazione elastica delle gomme e le tolleranze del diametro delle stesse

² Senza cabina. Con cabina, i valori variano

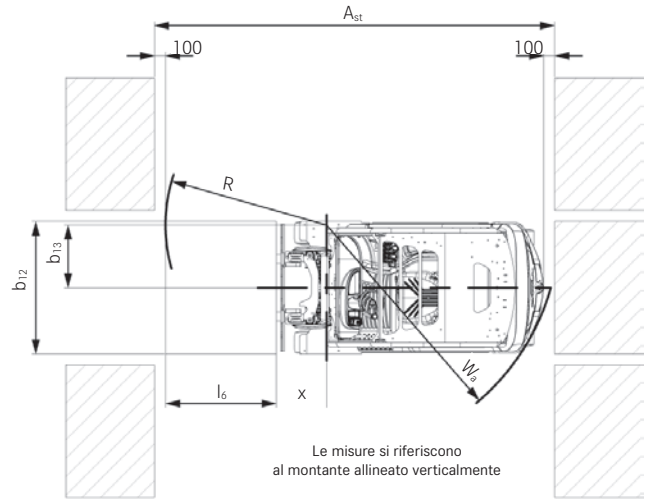
³ Non si considerano le sporgenze della forca

⁴ Vale per montante telescopico, HiLo e triplex

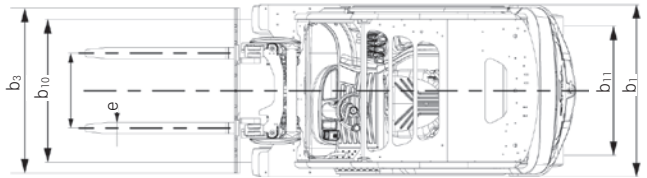
⁵ Vale per il sistema di carrello elevatore completo



Vista laterale



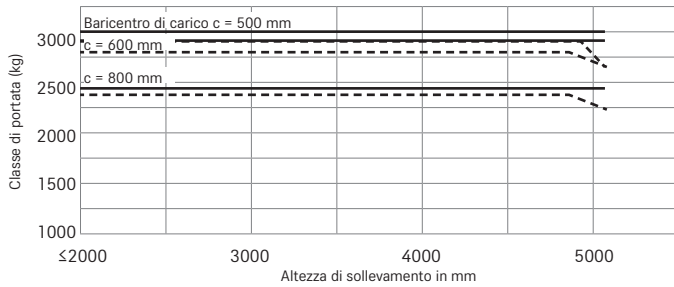
Vista dall'alto



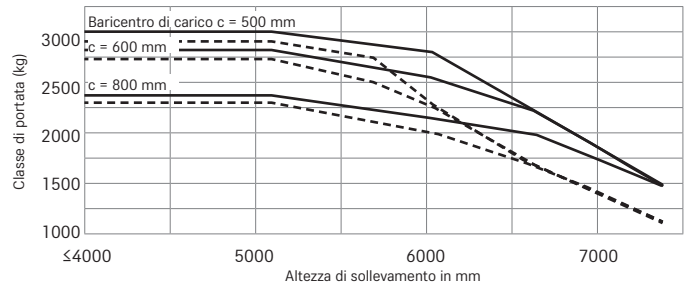
Vista dall'alto

Portate base — senza traslatore laterale - - - con traslatore laterale accessorio

RX 60-30 Montante telescopico/HiLo



RX 60-30 Montante triplex



Montante telescopico

Sollevamento nominale	h_3	mm	2770	2870	3020	3170	3270	3670	4170	4570	5070
Altezza	h_1	mm	2075	2125	2200	2275	2325	2525	2775	2975	3225
Sollevamento libero piastra porta forche a 4 rulli	h_2	mm	160	160	160	160	160	160	160	160	160
Altezza massima, piastra porta forche a 4 rulli	h_4	mm	3409	3509	3659	3809	3909	4309	4809	5209	5709
Angolo di inclinazione	avanti/indietro	α/β	7/7								
Apertura forche regolabile		mm	216/368/445/521/673/760								
Gommatura	posteriori		180/70-8								180/70-8
Carreggiata	posteriori	mm	900								900
Gommatura (Standard Performance)	anteriori		250/60-12								250/60-12
Carreggiata (Standard Performance)	anteriori	b_1	952								1050
Larghezza massima (Standard Performance)		mm	1200								1296
Gommatura (High Performance)	anteriori		315/45-12								315/45-12
Carreggiata (High Performance)	anteriori	mm	1004								1100
Larghezza massima (High Performance)		b_1	1303								1399

Montante HiLo

Sollevamento nominale	h_3	2890	2990	3090	3290	3690	4090	4590	
Altezza	h_1	2075	2125	2175	2275	2475	2525	2925	
Sollevamento libero piastra porta forche a 4 rulli	h_2	1440	1490	1540	1640	1840	2040	2290	
Altezza massima, piastra porta forche a 4 rulli	h_4	3551	3651	3751	3951	4351	4751	5251	
Angolo di inclinazione	avanti/indietro	α/β	7/7						
Apertura forche regolabile		216/368/445/521/673/760							
Gommatura	posteriori	180/70-8							
Carreggiata	posteriori	900							
Gommatura (Standard Performance)	anteriori	250/60-12							
Carreggiata (Standard Performance)	anteriori	b_1	952						1050
Larghezza massima (Standard Performance)		1200							1296
Gommatura (High Performance)	anteriori	315/45-12							315/45-12
Carreggiata (High Performance)	anteriori	1004							1100
Larghezza massima (High Performance)		b_1	1303						1399

Montante triplex

Sollevamento nominale	h_3	4290	4440	4590	4890	5190	5390	5540	6040	6640	7390	
Altezza	h_1	2075	2125	2175	2275	2375	2475	2525	2725	2925	3175	
Sollevamento libero piastra porta forche a 4 rulli	h_2	1440	1490	1540	1640	1740	1840	1890	2090	2290	2540	
Altezza massima, piastra porta forche a 4 rulli	h_4	4964	5114	5264	5564	5864	6064	6214	6714	7314	8064	
Angolo di inclinazione	avanti/indietro	α/β	7/7									
Apertura forche regolabile		216/368/445/521/673/760										
Gommatura	posteriori	180/70-8								180/70-8		
Carreggiata	posteriori	900								900		
Gommatura (Standard Performance)	anteriori	250/60-12								250/60-12		
Carreggiata (Standard Performance)	anteriori	b_1	952						1050			
Larghezza massima (Standard Performance)		1200							1296			
Gommatura (High Performance)	anteriori	315/45-12							315/45-12			
Carreggiata (High Performance)	anteriori	1004							1100			
Larghezza massima (High Performance)		b_1	1303						1399			

Pendenze

Tratto massimo percorribile in 60 minuti.

Esempio: con un carico di 2.500 kg e una pendenza in salita del 15%, un RX 60-25 (performance Standard) può percorrere un tratto di 610 m fino a dieci volte l'ora.

Standard Performance	Pendenza	Tratto massimo in m
Con carico	20%	730
	15%	5200
	10%	7140
	5%	10100
Senza carico	25%	1110
	20%	6570
	15%	9360
	10%	12340

High Performance	Pendenza	Tratto massimo in m
Con carico	20%	1860
	15%	4620
	10%	8130
	5%	13300
Senza carico	25%	1380
	20%	7090
	15%	12580
	10%	16780

Calcestruzzo asciutto ruvido = valore di attrito 0,80
Batteria: standard come indicato nelle specifiche tecniche
La velocità è variabile

	RX 60-25/-30		
Posto di guida	Bassi costi operativi grazie al consumo di energia limitato ed ai lunghi intervalli di manutenzione	●	
	Cabina con protezione antintemperie, chiusa o con telo	○	
	Tettuccio di protezione drive-in con copertura in Makrolon	○	
	Cabina di guida adatta al carico container (altezza: ca. 2135 mm)	○	
	Parabrezza oscurato, vetro posteriore e tettuccio in vetro di sicurezza laminato verde o in Makrolon, con tergicristallo e lavavetro	○	
	Operating Unit a prova di spruzzi d'acqua con display a colori, tasti funzione e menu di navigazione	●	
	Sedile con rivestimento in similpelle MSG 65 Grammer	●	
	Sedile con rivestimento in tessuto, ammortizzazione ad aria, supporto lombare, estensione posteriore regolabile in altezza, sedile riscaldato	○	
	Sedile girevole che può essere ruotato verso destra	○	
	Maniglia di presa sulla parte anteriore e posteriore del tettuccio di protezione	●	
	Piastra ammortizzante orizzontale per il sedile di guida, per minimizzare le vibrazioni	○	
	Radio/lettore MP3 con porta USB e Bluetooth	○	
	Riscaldamento elettrico 2000 W, inclusa bocchetta di sbrinamento	○	
	Climatizzatore	○	
	Comando a doppio pedale	○	
	Tettuccio apribile per il ricambio d'aria rapido nella cabina	○	
	Supporto a clip per cellulare, montato in modo regolabile sul montante della cabina	○	
	Seduta rialzata per visuale ottimale oltre i carichi sporgenti, ad es. settore beverage	○	
	Montante	Montante con visuale libera disponibile nelle versioni telescopica, HiLo e triplex	○
		Griglia reggicarico	○
Montante in posizione verticale premendo un semplice pulsante		○	
Accumulatore idraulico per attenuare i picchi di pressione del sistema idraulico		○	
Protezione dei cilindri di brandeggio da polvere e umidità mediante soffiato		○	
Protezione antiusura delle forche		○	
Varie larghezze della piastra portaforche, spostamento laterale integrato e regolatori forche		○	
Display con visualizz. angolo di inclinazione e abbassamento attenuato nelle posizioni finali di inclinazione		○	
Commutatura		Gomma superelastica singola, sistema SIT	●
		Gomma superelastica singola, colore naturale, sistema SIT	○
	Gomme superelastiche doppie, nere o con colori naturali, sistema SIT	○	
Sistema idraulico	Valvola proporzionale per movimenti particolarmente precisi	○	
	Versione con olio per basse temperature	○	
	Guida multileva	●	
Comandi	Bracciolo con minileva, Fingertip o Joystick 4Plus	○	
	Funzione shake per un facile ribaltamento dei contenitori	○	
	Tre programmi di guida fissi e due liberamente configurabili, modalità di risparmio energetico Blue-Q	●	
	Display con indicazione consumo di energia e tempo di marcia residuo allo stato di carica attuale	●	
	Azionamenti esenti da manutenzione per la marcia, la sterzata e il sollevamento; componenti a tenuta contro la polvere e l'umidità	●	
	Batteria Li-Ion sostituibile 1:1	○	
	Modalità sprint per le massime performance premendo un semplice pulsante	●	
	Versione High Performance	○	
	On-board charger	○	
	Accesso alla ricarica rapida	○	
Freno	Freni a disco esenti da usura a bagno d'olio	●	
	Recupero di energia in frenata	●	
	Freno di stazionamento automatico elettroidraulico	●	
Sicurezza	Tettuccio con griglia di protezione	○	
	Sistema di ritenuta EasyBelt per allacciare e slacciare la cintura in modo rapido e sicuro	○	
	Sistema di ritenuta Sauermann tipo Duo HRS-E/ERS o sistema di ritenuta IWS con apertura a cinghie sulla sinistra	○	
	Fari di lavoro e illuminazione in versione LED	○	
	Proiettori a LED	○	
	Limite di velocità regolabile a piacimento del carrellista	○	
	Dispositivo di segnalazione STILL Safety Light 4Plus	○	
	Curve Speed Control	●	
	Misurazione del carico	○	
	Specchio panoramico	○	
	Mini console per commutare la direzione di marcia con la mano destra e sinistra	○	
	FleetManager: autorizzazione di accesso, rilevamento di urti, reportistica	○	
	Rilevamento del sovraccarico	○	
	Sensore a soffitto per il controllo della velocità all'interno e all'esterno	○	
	Sensore altezza di sollev. per misurazioni precise, con funzioni di assistenza opzionali	○	
Sistema di assistenza alla stabilità Dynamic Load Control	○		
Pre-Shift Check opzionale sul display per facilitare il controllo di sicurezza quotidiano	○		
Controllo intelligente delle cinture di sicurezza	●		
Gancio di traino Rockinger	○		
Possibile omologazione per l'uso su strada	○		
Visuale completa: videocamera a 360°	○		
Variante antideflagrante	○		
Safety Zone Light: barre luminose a destra e sinistra del veicolo	○		

● Standard ○ Opzionale

