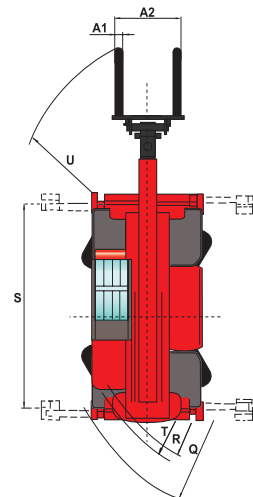
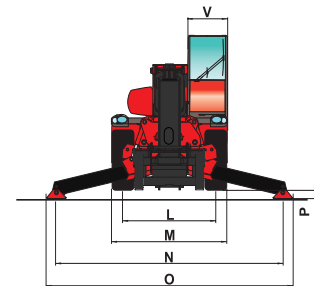
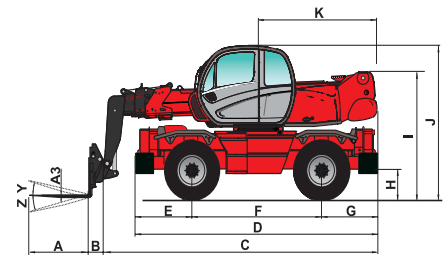
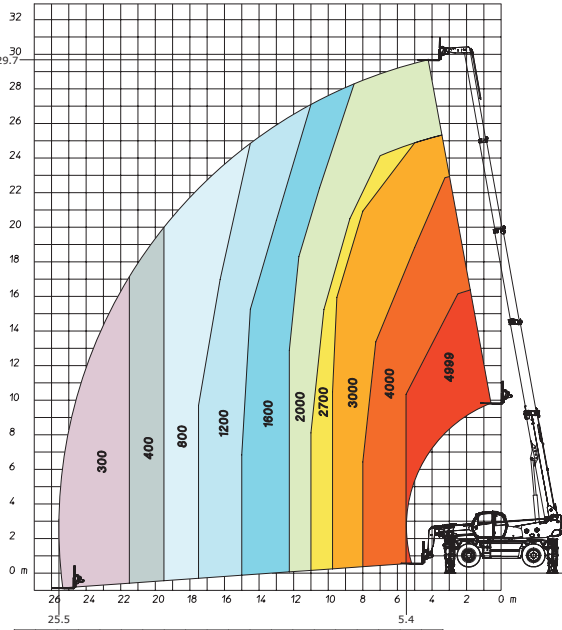


Capacità massima (su stabilizzatori) a 500 mm dal tallone delle forche	4999 kg	
Altezza massima di sollevamento	29.70 m	
Pneumatici	17.5 R25	
Forche (mm)		
Lunghezza x larghezza x spessore	1200 x 150 x 50	
Impianto freni		
Freno di servizio	multidischi a bagno d'olio servo assistiti sui 2 assali	
Freno di stazionamento	ad azione negativa	
Motore	MERCEDES-BENZ	PERKINS
Tipo	OM 904 LA (EURO 3)	1106DE66TA (EURO 3)
Cilindrata	4 cilindri - 4250 cm ³	6 cilindri - 6600 cm ³
Potenza (ISO/TR 14396)	150 cv/110 kW	216 cv/159 kW
Coppia massima	da 1200 a 1600 giri/min.: 580 Nm	a 1400 giri/min.: 932 Nm
Raffreddamento	ad acqua	
Iniezione	diretta	
Trasmissione	idrostatica con regolazione continua delle velocità (pompa a portata variabile e motore idrostatico a cilindrata variabile)	
Invertitore di marcia	elettromagnetico	
Cambio ant. e post.	powershift	
Velocità di trasferimento max.	40 km/h**	
Correttore di livello	laterale (8°) e longitudinale (3°)	
	ponte posteriore oscillante con blocco idraulico automatico della rotazione (superiore a +/- 5°)	
Sospensioni	idropneumatica a controllo elettronico	
4 stabilizzatori	telescopici triplex a comando singolo o simultaneo	
Rotazione totale e continua	torretta montata su doppia corona e dentatura interna / Sistema di rotazione con freno negativo	
Impianto idraulico		
Pompa a pistoni: portata variabile (load sensing)	165 l/min - 270 bar	
Pompa a ingranaggi	74 l/min - 220 bar	
Comandi	2 joysticks a comando elettro-idraulico proporzionale per tutti i movimenti	
Serbatoi		
Sistema di raffreddamento	26 l	
Olio motore	15.5 l	
Olio idraulico	285 l	
Carburante	310 l	
Peso a vuoto (con forche)	22860 kg	
Larghezza massima	2.50 m	
Altezza massima	3.26 m*	
Lunghezza massima	8.10 m (senza forche)	
Altezza libera da terra	0.42 m	
Forza di trazione a carico	10500 daN	
Rumorosità al posto guida LpA	79.7 dB	
Rumorosità ambiente LwA	106 dB	
Vibrazione sul complesso mani/braccia	< 2.5 m/s ²	
Sicurezza	Dispositivo elettronico per il controllo del carico di serie (norma gru mobile)	

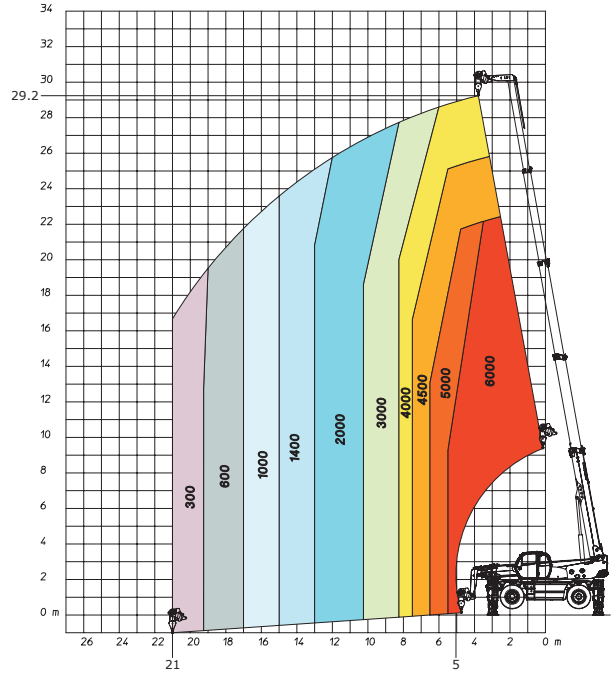


mm	
A	1200
A1	150
A2	1320
A3	50
B	320
C	7783
D	6787
E	1409
F	3750
G	1628
H	420°
I	3035°
J	3260°
K	3500
K1	218
L	2060
M	2498
N	6490
O	7100
P	350°
Q	5560
R	4690
S	5945
T	4910
U	7000
V	923
Y	12°
Z	105°

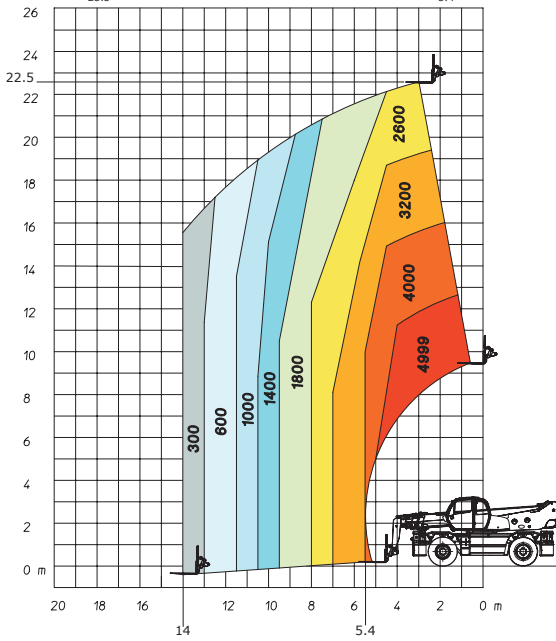
Rotazione su stabilizzatori compl. sfilati con forche



Rotazione su stabilizzatori compl. sfilati con argano 6000 kg

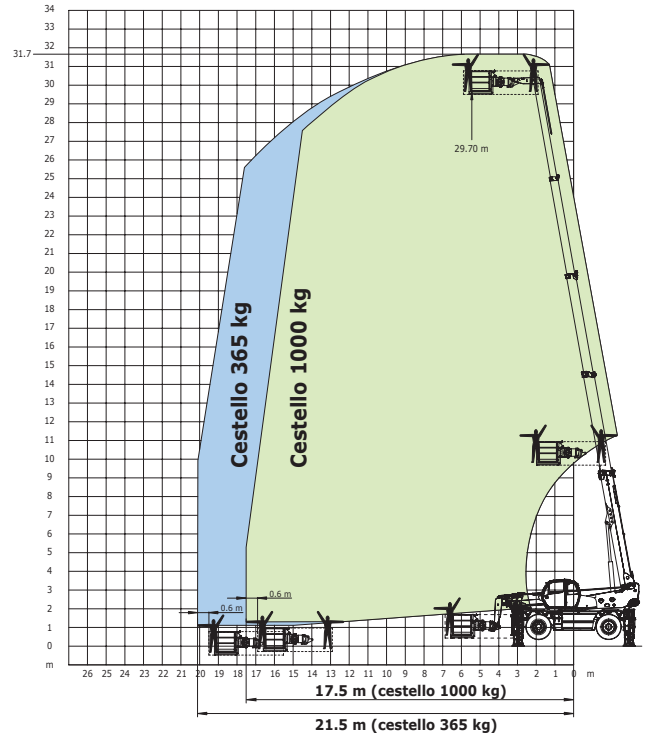


Frontale su pneumatici con forche



Rotazione su stabilizzatori compl. sfilati

con cestello ORH 365/1000 kg 2.25 / 4 m - 3 persone



Rotazione su stabilizzatori compl. sfilati con argano 5000 kg

