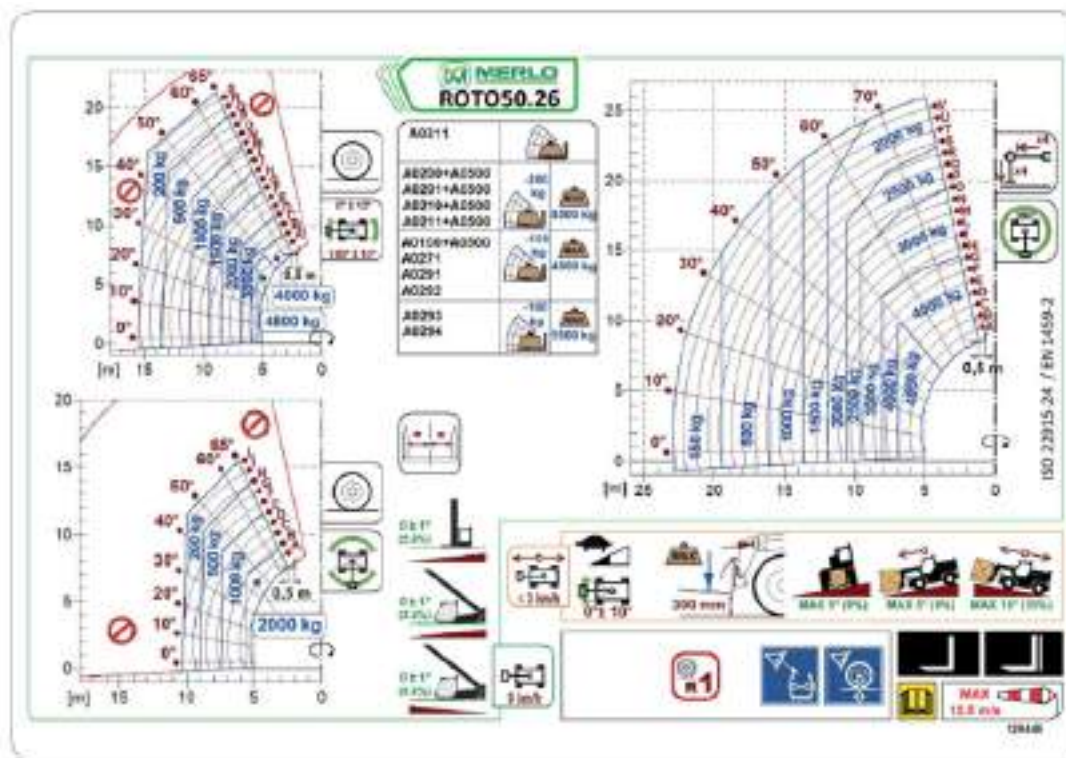


Prestazioni	
Massa totale a vuoto (kg)	17300
Massima portata (kg)	4950
Altezza di sollevamento (m)	25.9
Massimo sbraccio (m)	22.9
Altezza di sollevamento alla massima portata (m)	9.7
Sbraccio alla massima portata (m)	7
Portata alla massima altezza di sollevamento (kg)	1500
Portata al massimo sbraccio (kg)	150
Traslazione laterale del braccio (mm)	-
Livellamento del telaio (%)	+/-12, +/-4
Sezioni braccio	5
Powertrain	
Motore	FPT NEF45
Cilindrata / Cilindri	4500/4
Potenza motore (kW/HP)	125/170
Tecnologia anti inquinamento	Stage V - DOC + DPF+ SCR
Ventola reversibile	—
Velocità massima (km/h)	40
Serbatoio carburante (l)	150
Serbatoio AdBlue (l)	43
Trasmissione idrostatica	YES - 2V
EPD	STD
Joystick autoaccelerante	STD
Assali	A portale
Riduttori	RR 700
Freni macchina	A disco a secco
Idraulica	
Pompa idraulica	2 - LS + FS
Portata/Pressione (l/min - bar)	138+100 - 250/230
Serbatoio olio idraulico (l)	120
Presa idraulica in testa al braccio	●
Presa idraulica posteriore	—
Cabina	
Allestimento cabina	PREMIUM
ASCS	Completo
Cabina FOPS LIV II	●
Cabina ROPS	●
Comandi cabina	Joystick elettronico
Cabina Basculante	●
Inversore	Dual reverse
Configurazione	
Sospensione su cabina	—
Sospensione su braccio	—
Sospensioni su assale	●
Fari da lavoro su cabina	○
Tendina parasole	●
Tac-lock	●
Predisposizione Navicella	●
Due forche flottanti	●
Controllo inching	—
Trazione integrale	●
Sterzata sulle 4 ruote	●
Tre modi di sterzata	●

— non disponibile
 ● di serie
 ○ opzionale





A - Lunghezza	7150
C - Interasse	3070
F - Franco da terra	370
H - Larghezza	2430
M - Larghezza cabina	1010
P - Altezza	3120
R - Raggio di sterzo alle ruote	3850
S - Raggio di sterzo alle forche	6310

