

Massa

Massa totale a vuoto (con forche)	kg	11730
-----------------------------------	----	-------

Prestazioni

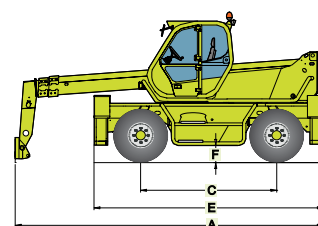
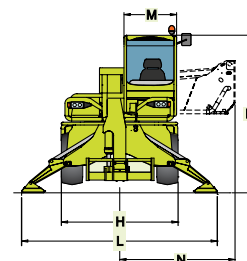
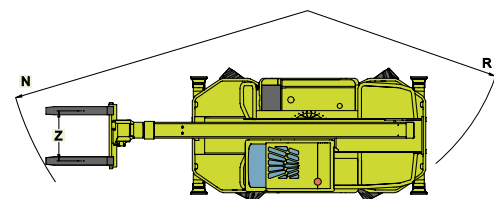
Portata massima	kg	3800
Altezza massima di sollevamento	m	15,7
Sbraccio massimo	m	13
Altezza massima alla massima portata	m	9,8
Sbraccio alla massima portata	m	5,5
Portata alla massima altezza	kg	2500
Portata al massimo sbraccio	kg	700
Rotazione della torretta	gradi	415
Motore a emissioni ridotte (Euro 2)	4 cilindri turbo	
Potenza a 2400 g/min (97/68/CE)	kW/CV	74,9/102

Velocità

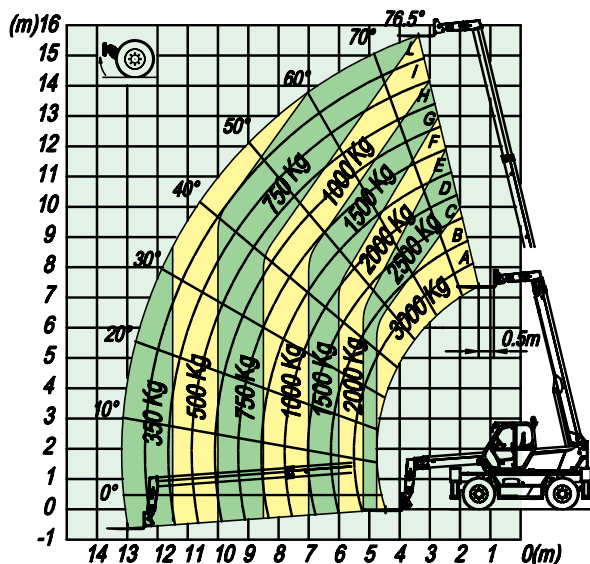
1ª marcia	km/h	7
2ª marcia (velocità auto-limitata)	km/h	25

Dimensioni

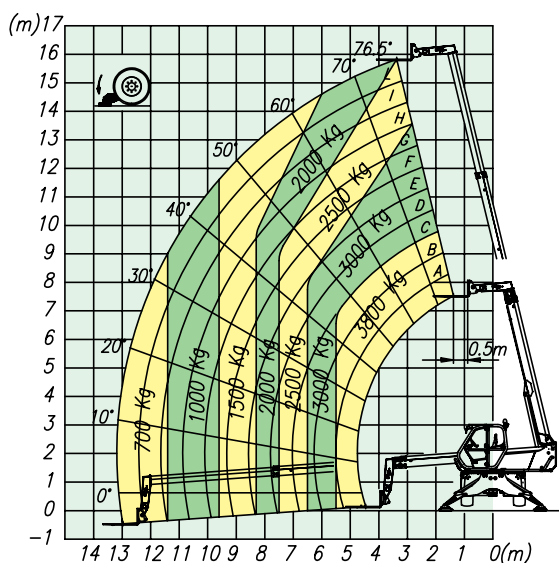
A	mm	6240
C	mm	2760
E	mm	4645
F ⁽¹⁾	mm	350
H	mm	2240
L	mm	3750
M ⁽²⁾	mm	995
N	mm	2220
P	mm	2850
R	mm	3920
S	mm	6000
Z	mm	850



Con forche su gomme



Con forche su stabilizzatori su 415°



Disponibile con accessori benna e gancio.