

**Prestazioni**

Massa totale a vuoto (kg)	7600
Massima portata (kg)	3000
Altezza di sollevamento (m)	9.8
Massimo sbraccio (m)	6.7
Altezza di sollevamento alla massima portata (m)	9.8
Sbraccio alla massima portata (m)	2.5
Portata alla massima altezza di sollevamento (kg)	3000
Portata al massimo sbraccio (kg)	1000
Traslazione laterale del braccio (mm)	-
Livellamento del telaio (%)	-
Sezioni braccio	3

— non disponibile  
● di serie  
○ opzionale

**Powertrain**

Motore	Kohler 2504 TCR
Cilindrata / Cilindri	2500/4
Potenza motore (kW/HP)	55,4/75,1
Tecnologia anti inquinamento	Stage V - DOC + DPF
Ventola reversibile	●
Velocità massima (km/h)	40
Serbatoio carburante (l)	80
Serbatoio AdBlue (l)	-
Trasmissione idrostatica	YES - 2V
EPD	STD
Joystick autoaccelerante	STD
Assali	Assiali
Riduttori	Epicicloidali
Freni macchina	A disco a secco

**Idraulica**

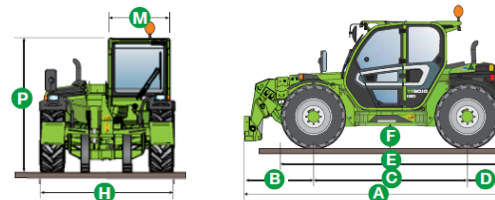
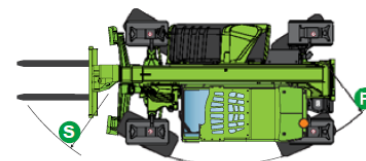
Pompa idraulica	LS+FS
Portata/Pressione (l/min - bar)	117-210
Serbatoio olio idraulico (l)	85
Presa idraulica in testa al braccio	●
Presa idraulica posteriore	○

**Cabina**

Allestimento cabina	ECO
ASCS	Light
Cabina FOPS LIV II	●
Cabina ROPS	●
Comandi cabina	Joystick elettronico
Cabina Basculante	-
Inversore	Dual reverse

**Configurazione**

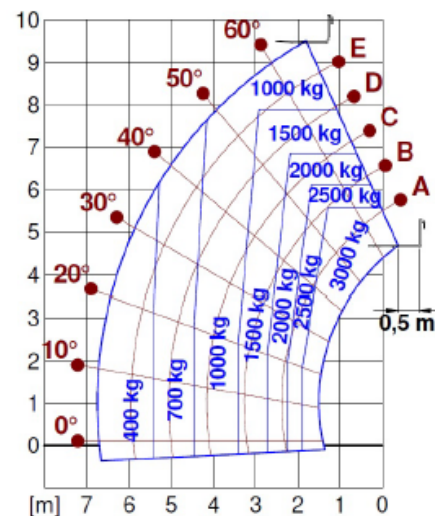
Sospensione su cabina	-
Sospensione su braccio	○
Sospensioni su assale	-
Fari da lavoro su cabina	○
Tendina parasole	○
Tac-lock	●
Predisposizione Navicella	○
Due forche flottanti	●
Controllo inching	●
Trazione integrale	●
Sterzata sulle 4 ruote	●
Tre modi di sterzata	●



**Dimensioni**

A - Lunghezza	4700
C - Interasse	2740
F - Franco da terra	290
H - Larghezza	2100
M - Larghezza cabina	1010
P - Altezza	2120
R - Raggio di sterzo alle ruote	3930
S - Raggio di sterzo alle forche	5050

**P30.10 CON FORCHE SU PNEUMATICI**



**P30.10 CON FORCHE SU STABILIZZATORI**

