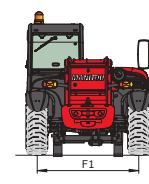
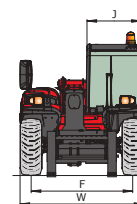
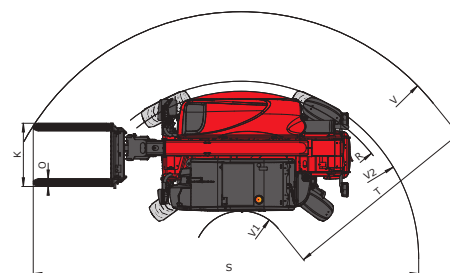
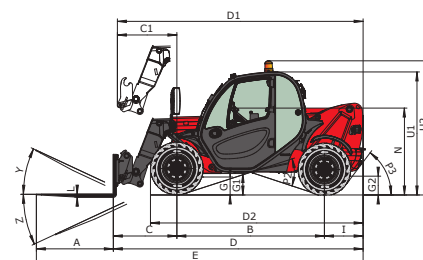
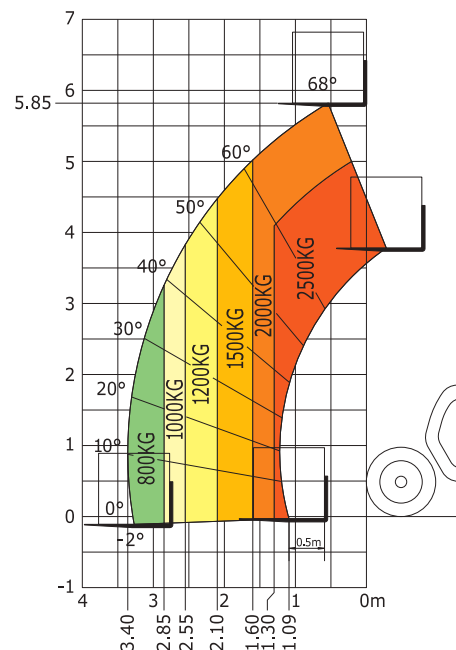


		MT 625 H
Sollevamento		
Portata massima		2500 kg
Altezza massima di sollevamento		5.85 m
Forza di strappo con benna		3427 daN
Tempi a vuoto		
Sollevamento		8.0 s
Discesa		5.4 s
Uscita sfilo		5.6 s
Rientro sfilo		4.3 s
Brandeggio indietro		3.5 s
Brandeggio avanti		3.6 s
Pneumatici		
12-16.5 12 PR SKS CL Tubless		
Freni di servizio multidisco a bagno d'olio. Freno stazionamento automatico.		
Impianto freni		
Motore		
KUBOTA STAGE III B / FINAL TIER 4		
Tipo		V3307-DI-T-E4B
Cilindrata		4 cilindri - 3331 cm ³
Potenza		75 cv/55.4 kW Turbo
Coppia massima		265 Nm
Iniezione		diretta
Raffreddamento		acqua
Forza di trazione a carico		3550 daN
Trasmissione		
idrostatica		
Inversore di marcia		elettro-idraulico
Numero rapporti (avanti/indietro)		2/2
Velocità di trasferimento massima (la velocità può variare in funzione della normativa del paese)		30 km/h
Tipi sterzata	4 ruote motrici e sterzanti con trazione permanente e 3 tipi di sterzata	
Comandi		
JSM® Joystick multi-funzione blocco automatico movimenti aggravanti Norma EN15000		
Impianto idraulico		
Pompa	a ingranaggi con divisore di portata 90 l/min - 235 bar	
Serbatoi		
Sistema di raffreddamento		12 l
Olio motore		11.2 l
Olio idraulico		115 l
Carburante		63 l
Peso a vuoto (con forche)		
4800 kg		
Dimensioni		
C. Distanza dall'asse ruota anteriore al piano forche		0.99 m
B. Interasse		2.30 m
I. Distanza dall'asse ruota posteriore al retro		0.60 m
D. Lunghezza al piano forche		3.90 m
G. Luce da terra		0.33 m
J. Larghezza cabina		0.79 m
F. Carreggiata anteriore		1.49 m
W. Larghezza		1.81 m
U1. Altezza		1.92 m
Forche standard (lunghezza x larghezza x spessore)		1200 x 125 x 45 mm
Raggio di sterzata (esterno ruote)		3.31 m
Rumorosità e vibrazioni		
Rumorosità al posto di guida (LpA)		76 dB
Rumorosità ambiente (LwA)		104 db
Vibrazione sul complesso mani/braccia		<2.50 m/s ²

Impiego Fuoristrada

norma EN 1459 allegato B

Macchina su pneumatici



mm	D2 3275	I 603	P3 52°	V1 765
A 1200	E 5094	J 797	R 3150	V2 3310.5
B 2300	F 1492	K 1015	S 6651.5	W 1813
C 991	F1 1492	L 45	T 3935	Y 12°
C1 928	G 240	N 1314	U1 1920	Z 117°
D 3894	G1 330	O 125	U2 2054	
D1 3831	G2 253	P2 37°	V 4700	