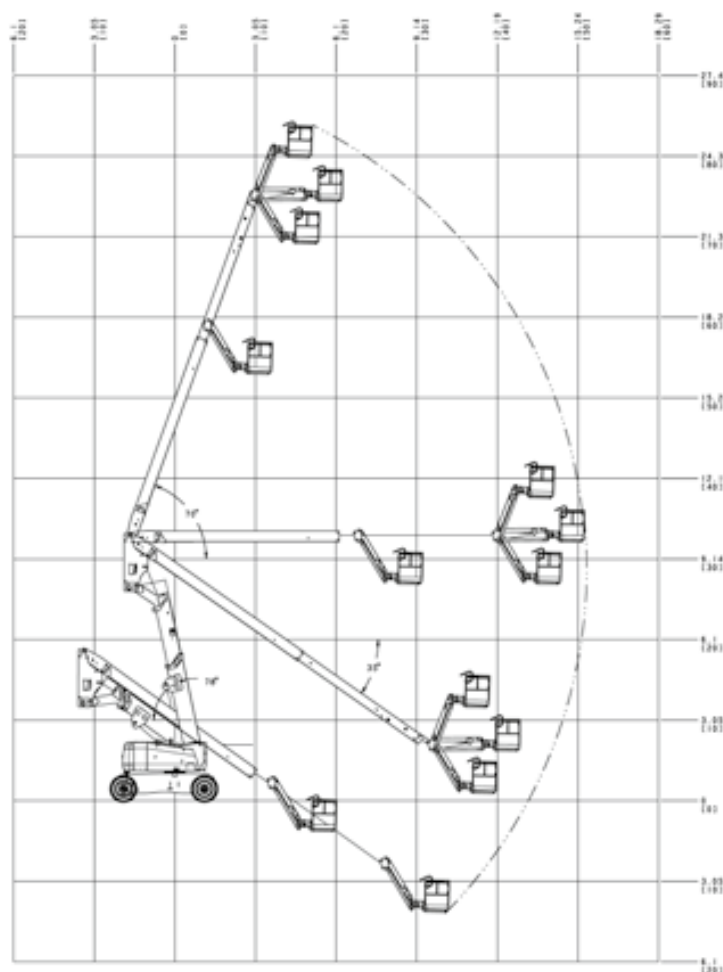


**Prestazioni**

- Altezza di lavoro 26.38 m
- Altezza piattaforma 24.38 m
- Sbraccio di lavoro 16.45 m
- Sbraccio orizzontale 15.80 m
- Altezza di scavalcamento 9.78 m
- Brandeggio (continuo) 360°
- Capacità di carico illimitata 230 kg
- Meccanismo di rotazione (idraulico) 180°
- Lunghezza totale del jib 1.83 m
- Range di articolazione del jib 130° (+70° / -60°)
  - A. dimensioni cestello 0.91 m x 1.83 m
  - B. larghezza totale 2.49 m
  - C. ingombro di coda (durante il lavoro) 2.49 m
  - D. altezza a riposo 3.00 m
  - E. lunghezza a riposo 11.13 m
  - F. passo trazione 3.05 m
  - G. luce dal suolo 0.28 m
- Peso <sup>1</sup> 16.110 kg
- Pressione max sul terreno 5.60 kg/cm<sup>2</sup>
- Velocità 2 ruote motrici 4.8 km/h
- Velocità 4 ruote motrici 4.8 km/h
- Pendenza superabile 2 ruote motrici 30%
- Pendenza superabile 4 ruote motrici 45%

<sup>1</sup> Peso e/o dimensioni possono variare in base alle opzioni o agli standard locali.



C. ingombro di coda (durante il lavoro) 0.76 m  
D. altezza a riposo

